



- » dom wolnostojący
- » dojazd drogą asfaltową
- » pompa ciepła w cenie



ogród z tarasem

miejsce na schowek w ogrodzie

duże okna

dodatkowy pokój

łazienka z miejscem na prysznic

ogrzewanie podłogowe

możliwość aranżacji parteru i piętra

funkcjonalna kuchnia

dodatkowe miejsce postojowe przed budynkiem

# PARTER

POW. DOMU 108,47 m<sup>2</sup>

# KARTA DOMU 3

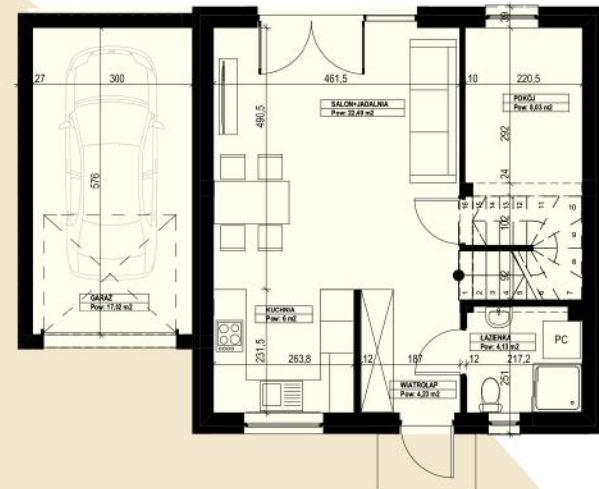
5 POKOI

DZIAŁKA 302 m<sup>2</sup>



## POWIERZCHNIA UŻYTKOWA

WIATROŁĄP	4,23 m <sup>2</sup>
SALON Z JADALNIĄ	22,49 m <sup>2</sup>
KUCHNIA	6,00 m <sup>2</sup>
POKÓJ	8,03 m <sup>2</sup>
ŁAZIENKA	4,13 m <sup>2</sup>
GARAŻ	17,02 m <sup>2</sup>
<b>ŁĄCZNIE</b>	<b>61,90 m<sup>2</sup></b>



**(+48) 600 120 690**  
[osiedledebe@m2-studio.pl](mailto:osiedledebe@m2-studio.pl)  
 ul. Armii Krajowej, Dębe Wielkie



- » dom wolnostojący
- » dojazd drogą asfaltową
- » pompa ciepła w cenie



duże okna

przestronne i funkcjonalne pokoje

przestronna łazienka z oknem i miejscem na wannę

ogrzewanie podłogowe

możliwość aranżacji parteru i piętra

## PIĘTRO

## KARTA DOMU 3

POW. DOMU 108,47 m<sup>2</sup>

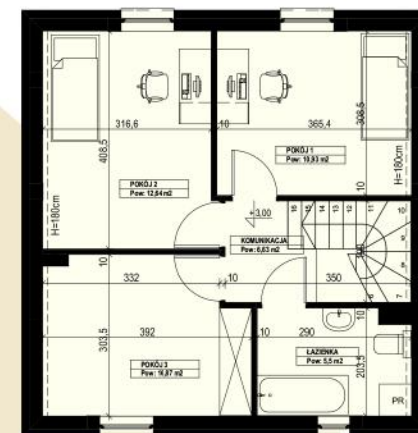
5 POKOI

DZIAŁKA 302 m<sup>2</sup>



### POWIERZCHNIA UŻYTKOWA

KOMUNIKACJA	6,63 m <sup>2</sup>
POKÓJ 1	10,93 m <sup>2</sup>
POKÓJ 2	12,64 m <sup>2</sup>
POKÓJ 3	10,87 m <sup>2</sup>
ŁAZIENKA	5,50 m <sup>2</sup>
<b>ŁĄCZNIE</b>	<b>46,57 m<sup>2</sup></b>



**(+48) 600 120 690**  
[osiedledebe@m2-studio.pl](mailto:osiedledebe@m2-studio.pl)  
 ul. Armii Krajowej, Dębe Wielkie