



- » dom wolnostojący
- » dojazd drogą asfaltową
- » pompa ciepła w cenie

PARTER

POW. DOMU 108,47 m²

KARTA DOMU 2

5 POKOI

DZIAŁKA 302 m²



POWIERZCHNIA UŻYTKOWA

WIATROŁĄP	4,23 m ²
SALON Z JADALNIĄ	22,49 m ²
KUCHNIA	6,00 m ²
POKÓJ	8,03 m ²
ŁAZIENKA	4,13 m ²
GARAŻ	17,02 m ²
ŁĄCZNIE	61,90 m²

• dodatkowy pokój

• ogrzewanie podłogowe

• łazienka z miejscem na prysznic

• ogród z tarasem

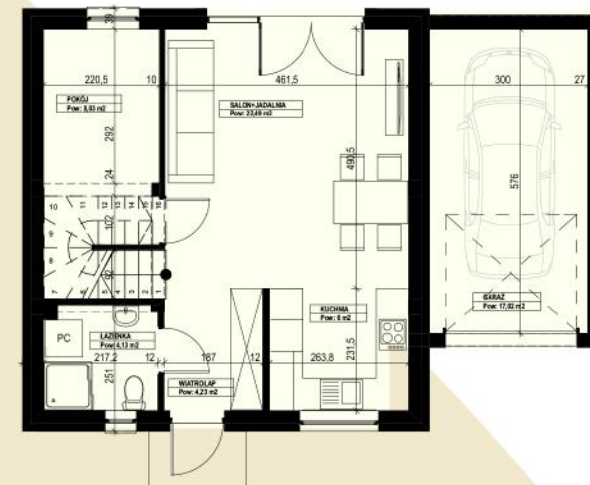
• duże okna

• możliwość aranżacji parteru i piętra

• funkcjonalna kuchnia

• miejsce na schowek w ogrodzie

• dodatkowe miejsce postojowe przed budynkiem



(+48) 600 120 690
osiedledebe@m2-studio.pl
 ul. Armii Krajowej, Dębe Wielkie



- » dom wolnostojący
- » dojazd drogą asfaltową
- » pompa ciepła w cenie

PIĘTRO

KARTA DOMU 2

POW. DOMU 108,47 m²

5 POKOI

DZIAŁKA 302 m²



przestronna łazienka z oknem
i miejscem na wannę

przestronne i funkcjonalne pokoje

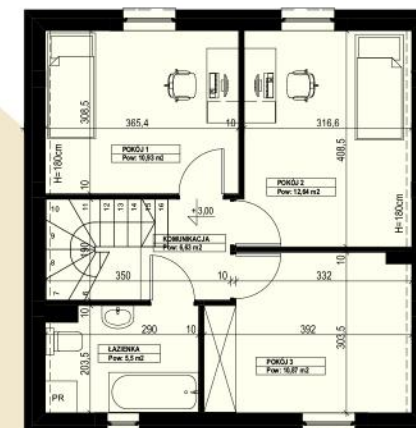
duże okna

ogrzewanie podłogowe

możliwość aranżacji parteru i piętra

POWIERZCHNIA UŻYTKOWA

KOMUNIKACJA	6,63 m ²
POKÓJ 1	10,93 m ²
POKÓJ 2	12,64 m ²
POKÓJ 3	10,87 m ²
ŁAZIENKA	5,50 m ²
ŁĄCZNIE	46,57 m²



(+48) 600 120 690
osiedledebe@m2-studio.pl
 ul. Armii Krajowej, Dębe Wielkie